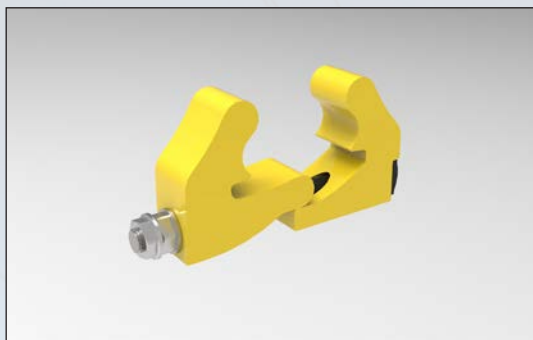


MM-259-01

Tving för nödskarv, Hardlock



SAFETRACK® Rail Clamp är en tving för nödskarvförband och tillfällig rälskarv.

Används innan rälen är svetsad och för att skydda rälsdefekter före reparation.

- Enkel, lätt och snabb att installera
- Ökad klämkraft
- Förbättrad säkerhet
- Minskad tillfällig krypning av rälsänden
- Reducerad livslängdskostnad

Ökad säkerhet och linjehastighet

I ett nödskarvförband eftersträvar man en stark och säker tillfällig lösning för skarva ihop rälen samtidigt som man önskar kunna hålla så hög hastighet över skarven som möjligt.

Högre klämkraft och säkrare låsning av förbandet

Den unika konstruktionen hos SAFETRACKs Rail Clamp, möjliggör att all åtdragningskraft man tillför bulten överförs som ökad klämkraft till skarvjärnen.

Till detta använder Rail Clamp dessutom låsmutterssystemet Hardlock, som genom sin koncentriska låsprincip garanterar en prestanda långt utöver någon annan tillverkare kan erbjuda idag.

Traditionella nödskarvförband

Traditionella nödskarvförband har konstruktioner som skapar ett böjande moment vid bulten vid höga åtdragningsmoment och som inte bara kan böja och skada bulten utan också minska klämkraften i själva förbandet. Den unika designen har visat sig ge förbättrad prestanda under alla användningsförhållanden. Som ett resultat är högre linjehastigheter, säkerheten förbättras och det finns avsevärda besparingar i både tid och kostnad.

Både Rail Clamp och låsmutterssystem, Hardlock, är godkända på engelska Network Rail och London underground m.fl.

PRESTANDA

- Ökad spännkraft tack vare unik patenterad profildesign
- Dubbel låsmutterfunktion som eliminerar lossning av bulten när den installeras i spår
- Förhindrar bultböjning på grund av för stort åtdragningsmoment vilket möjliggör enkel borttagning och flera användningsområden.